

Nutsche filters for pilot plant and kilo lab

To get the most out of your valuable products

Nutschenfilter für Technikum und Kilolabor

Für maximalen Ertrag aus Ihren wertvollen Produkten



Customized solutions for your specific process requirements

Features *Eigenschaften*

- Swiss Quality
Schweizer Qualität
- Safe and reliable
Sicher und zuverlässig
- Modular and compact
Modular und kompakt
- Easy and safe operation
Einfache und sichere Bedienung
- Configurable
Konfigurierbar
- Turn-key
Schlüsselfertig
- ATEX, CE, cGMP
ATEX, CE, cGMP

Applications *Anwendungen*

- Batch / in-process filtration
Batch / in Prozess Filtration
- Heating / drying
Heizen / trocknen
- High containment filtration
High containment Filtration
- Solid phase peptide synthesis (SPPS)
Peptid-Festphasensynthese (SPPS)
- Crystallization
Kristallisation
- Chromatography
Chromatographie
- Ion exchange
Ionenaustausch
- Cannabis extraction (solvent extraction)
Cannabis-Extraktion (Lösemittel-Extraktion)

Nutsche filter / Nutschenfilter

The Büchi nutsche filter portfolio is smartly designed and built of highly corrosion materials. This leads to easy and safe operation of the equipment and the highest quality of your end products.

Das Büchi Nutschenfilter-Portfolio ist smart design und aus hochkorrosionsbeständigen Werkstoffen gebaut. Dies führt zu einer einfachen und sicheren Handhabung der Geräte sowie zu höchster Qualität Ihrer Endprodukte.

System setup

Features

- -1.0 to +1.0 bar (depending on the volume)
- -60 °C to +150 °C (200 °C)
- ATEX, CE, cGMP
- Dry running agitator shaft seal
- FDA conform, highly corrosion resistant materials: Glass, PTFE, PFA, ETFE
- Lift for easy opening / discharge and cleaning / change of filter cloth
- Compact design
- CIP capable

System setup

- Glass filter vessel 10 – 100 liter
- Coated cover plate
- Filter cloth 8 – 115 µm / support plate
- Stainless steel scaffolding

Options

- Agitator in stainless steel, Hastelloy®, glass-lined steel, PFA-coated
- Manual operation or agitator
- Glass overhead, e.g. for drying
- Heating jacket
- High containment filter / pressure filter nutsche

Systemaufbau

Merkmale

- -1.0 bis +1.0 bar (abhängig vom Volumen)
- -60 °C bis +150 °C (200 °C)
- ATEX, CE, cGMP
- Trockenlaufende Rührwellendichtung
- FDA konformes, hoch korrosionsbeständige Werkstoffe: Glas, PTFE, PFA, ETFE
- Lift für einfaches Öffnen / Entladen und Reinigung / Austausch Filtertuch
- Kompakte Bauweise
- CIP fähig

Systemaufbau

- Glas-Filtergefäß 10 – 100 Liter
- Beschichtete Deckelplatte
- Filtergewebe 8 – 115 µm / Stützplatte
- Rostfreies Stahlgestell

Optionen

- Rührer in rostfreiem Stahl, Hastelloy®, emailliertem Stahl, PFA beschichtet
- Handbetrieb oder Rührwerk
- Glasaufbau, z.B. zum Trocknen
- Heizmantel
- Filter mit hohem Rückhaltevermögen / Druckfilternutsche



For more information about our nutsche filters watch the video
Für mehr Informationen über unsere Nutschenfilter schauen Sie das Video



2-Step lowering device
2-Stufen Absenkvorrichtung



Swing-out mechanism for easy removal of the filter cake
Ausschwenkmechanismus zur einfachen Entnahme des Filterkuchens



Cover plate with accessories
Deckelplatte mit Zubehör

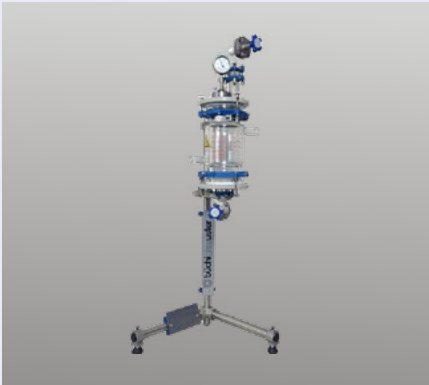


Büchi nutsche filters are also available as a clean-room setup
Büchi Nutschenfilter sind auch als Reinraumausführung erhältlich



in-process filtration
In-Prozess Filtration

Nutsche filters, configurable setups for your specific applications
Nutschenfilter, konfigurierbare Ausführungen für Ihre spezifischen Anwendungen



Lab scale cGMP 2 liter nutsche filter
Labormassstab cGMP 2 Liter Nutschenfilter



10 liter nutsche filter
10 Liter Nutschenfilter



Nutsche filter with tilt mechanism, 30 liter
Nutschenfilter mit Kippvorrichtung, 30 Liter



30 – 50 – 100 liter
30 – 50 – 100 Liter

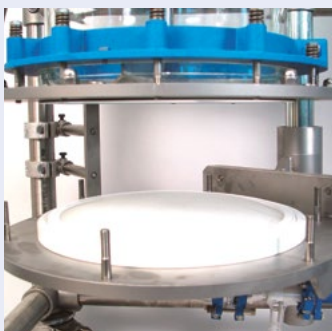


160 – 250 liter
160 – 250 Liter



Glass-lined nutsche, high-adjustable
 agitator, 250 Liter
*Emaillierte Nutsche, höhenverstellbares
 Rührwerk, 250 Liter*

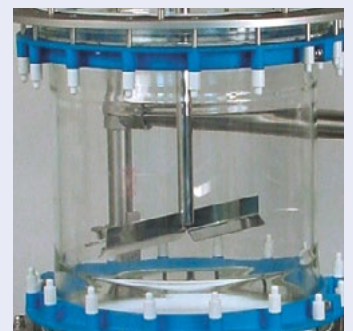
Change of filter cloth, cleaning / various mesh sizes available
Wechsel des Filtertuchs, Reinigung / verschiedene Maschenweiten verfügbar



Easy change of filter cloth by lowering of bottom plate
Einfacher Wechsel des Filtertuchs durch Absenken der Bodenplatte



Height adjustable stirrer for optimal loosening, pressing and flattening
 of the filter cake
*Höhenverstellbarer Rührer für optimales Lockern, Anpressen und Glattstreichen
 des Filterkuchens*



Stirred nutsche filters / Solid phase peptide synthesizers (SPPS) Filternutschen mit Rührwerk / Peptid-Festphasensynthesereaktoren (SPPS)

System setup

Features

- Coated cover plate
- Dry running mechanical seal
- Various mesh sizes, 8 – 115 µm / support plate
- Lift for easy opening / discharge and cleaning / change of filter cloth
- Stainless steel scaffolding

System setup

- Filter vessel 10 – 300 liter
- -1.0 up to 0.5 bar
- -60 °C to 200 °C
- Highly corrosion resistant materials: glass / PTFE / PFA / ETFE
- cGMP design / complies with FDA regulations
- ATEX / MRL

Options

- Manual operation or agitator
- Stirrer design in different shapes and materials, customized according to specifications
- Free arrangement of openings on cover plate
- CIP spray nozzles for cleaning or solvent addition
- Level switches for overflow protection
- Load cell – weighing system
- Heating / cooling jacket
- Automation according to customer specifications
- Connection interfaces according to customer specifications
- Various options for customization incl. materials – e.g. glass-lined steel, Hastelloy® etc.

Systemaufbau

Merkmale

- Beschichtete Deckplatte
- Trockenlaufende Gleitringdichtung
- Verschiedene Maschenweiten, 8 – 115 µm / Trägerplatte
- Lift für einfaches Öffnen / Entleeren und Reinigen / Wechsel des Filtertuchs
- Gerüst aus rostfreiem Stahl

Systemaufbau

- Filtergefäß 10 – 300 Liter
- -1.0 bis 0.5 bar
- -60 °C bis 200 °C
- Hochkorrosionsbeständige Werkstoffe: Glas / PTFE / PFA / ETFE
- cGMP-Design / entspricht FDA-Regularien
- ATEX / MRL

Optionen

- Handbetrieb oder Rührwerk
- Rührerdesign in verschiedenen Formen und Werkstoffen kundenspezifisch nach Vorgabe
- Freie Anordnung der Öffnungen auf Deckplatte
- CIP-Sprühdüsen für Reinigung oder Lösemittelzugabe
- Niveauschalter für Überlaufschutz
- Wägezelle – Wägesystem
- Heiz- / Kühlmantel
- Automatisierung gemäss Kundenvorgaben
- Anschluss-Schnittstellen gemäss Kundenvorgaben
- Verschiedenste Optionen zur kundenspezifischen Anpassung, inkl. Werkstoffe – z.B. emaillierter Stahl, Hastelloy® etc.



10 liter Solid phase peptide reactor with heating jacket
 10 Liter Peptid-Festphasensynthesereaktor mit Heizmantel



150 liter solid phase peptide reactor, on load cells, automated, with lift, ATEX
 150 Liter Peptid-Festphasenreaktor, auf Wägezellen, mit Lift, ATEX



100 liter peptide synthesizer on load cells, fully automated dosing from feed battery, ATEX
 100 Liter Peptid-Reaktor auf Wägezellen, vollautomatisierte Dosierung von Zulauf-Batterie, ATEX

HC filter – High containment Filtration

HC Filter – Filtration mit geschlossenem Austrag

System setup

Features

- -1.0 to +0.5 bar
- -60 °C to +150 °C (200 °C)
- ATEX, CE, cGMP
- Dry running agitator shaft seal
- FDA conform, highly corrosion resistant materials: Glass, PTFE, PFA, ETFE
- Lift for easy opening / discharge and cleaning / change of filter cloth
- Compact design
- CIP capable

System setup

- Glass filter vessel 30 liter
- Glass-lined stirrer
- Lowering / tilting mechanism
- Glove to remove product from filter
- Bag system connected to collect product

Options

- Agitator in stainless steel, Hastelloy®, glass-lined steel, PFA coated
- Manual operation or agitator
- Glass overhead, e.g. for drying
- Heating jacket

Systemaufbau

Merkmale

- -1.0 bis +0.5 bar
- -60 °C bis +150 °C (200 °C)
- ATEX, CE, cGMP
- Trockenlaufende Rührwellendichtung
- FDA konforme, hoch korrosionsbeständige Werkstoffe: Glas, PTFE, PFA, ETFE
- Lift für einfaches Öffnen / Entladen und Reinigung / Austausch Filtertuch
- Kompakte Bauweise
- CIP fähig

Systemaufbau

- Glas-Filtergefäß 30 Liter
- Emaillierter Rührer
- Absenk- / Kippmechanismus
- Handschuh zur Entnahme des Produkts aus dem Filter
- Angeschlossenes Beutelsystem zum Auffangen des Produktes

Optionen

- Rührer in rostfreiem Stahl, Hastelloy®, emailliertem Stahl, PFA beschichtet
- Handbetrieb oder Rührwerk
- Glasaufbau, z.B. zum Trocknen
- Heizmantel



For more information about our HC filter watch the video
Für mehr Informationen über unseren HC Filter schauen Sie das Video



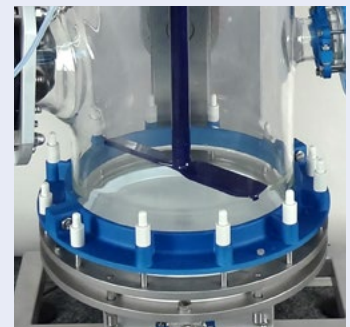
Lowering of filter vessel
Absenken des Filtergefäßes



Tilting of 30 liter filter vessel for discharge
Drehung des 30 Liter Filtergefäßes zur Entleerung



Contained and safe discharge of product
Isolierter und sicherer Austrag des Produktes



Stirrer designs and materials depending on process
(picture: glass-lined steel)
Design und Werkstoffe des Rührers in Abhängigkeit des Prozesses (Bild: emaillierter Stahl)

Pressure nutsche filter Drucknutschenfilter

System setup

Features

- -1.0 to 60 bar
- -10 °C to +200 °C
- ATEX, CE, cGMP
- FDA conform, highly corrosion resistant materials: Stainless steel, Hastelloy®, other materials upon request
- Compact design
- Removable filter basket
- Quick opening and closing

System setup

- Filter vessel 5, 10, 20 & 30 liter
- Sinter filter 8 – 115 µm or support plate for filter cloth
- Process connections: Tri-Clamp

Options

- Heating jacket
- Customized volumes and designs

Systemaufbau

Merkmale

- -1.0 bis 60 bar
- -10 °C bis +200 °C
- ATEX, CE, cGMP
- FDA konforme, hoch korrosionsbeständige Werkstoffe: rostfreier Stahl, Hastelloy®, andere Werkstoffe auf Anfrage
- Kompakte Bauweise
- Herausnehmbarer Filterkorb
- Schnelles Öffnen und Schliessen

Systemaufbau

- Filtergefäß 5, 10, 20 & 30 Liter
- Sinterfilter 8 – 115 µm oder Stützplatte für Filtertuch
- Prozessanschlüsse: Tri-Clamp

Optionen

- Heizmantel
- Kundenspezifische Volumina und Designs



Easy removal of filter cake
Einfache Entnahme des Filterkuchens



Filter for lab pressure reactor
Druckfilter zum Anschluss an einen Druckreaktor



Pressure nutsche with heating jacket
Drucknutsche mit Heizmantel